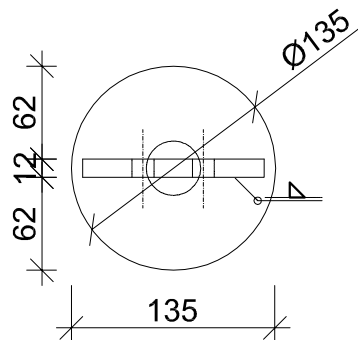
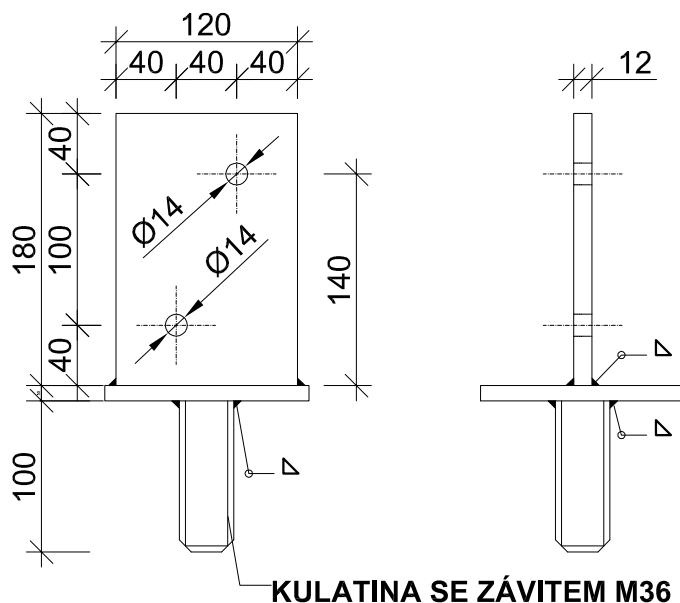



PATKA PRO VSAZENÍ DO STOJKY
OCEL. ATYP GALVANICKY POZINKOVÁNO - 18KS



| | | | | | | |
|--------------------|--|---|--------------|---------|---|---------------------|
| VEDOUČÍ PROJEKTANT | | ING. MICHAL KOVÁŘ, PhD. | | Č. PARÉ |  | |
| ZODP. PROJEKTANT | | ING. ARCH. JOSEF BORKOVEC, LÍSKY 84, 624 00 BRNO, ČKA 01 552 | | | | |
| PROJEKTANT | | ING. MIROSLAV NAVRÁTIL, KAMENNÁ ČTVRŤ 76, 639 00 BRNO tel.: 777 917 119, email: navratil@versatil.cz | | | | |
| KAT. ÚZEMÍ | | LÍŠEŇ | MĚSTSKÁ ČÁST | | | BRNO - LÍŠEŇ |
| KRAJ | | JIHOMORAVSKÝ | | | DATUM | 10.6. 2016 |
| INVESTOR | | STATUTÁRNÍ MĚSTO BRNO, MČ BRNO - LÍŠEŇ | | | ÚČEL | DPS |
| AKCE | | Parkové úpravy centrální park ROKLE Parková úprava plochy jako prvku urbánního ÚSES | | | Č. ZAKÁZKY | 12/2016 |
| | | | | | Souřadný systém: S-JTSK | Výškový systém: BPV |
| OBSAH VÝKRESU | | OCELOVÁ PATKA TYP II - PRO OSAZENÍ DO SLOUPKŮ | | | MĚŘÍTKO | Č. VÝKRESU |
| | | | | | 1:5 | S0.11 |